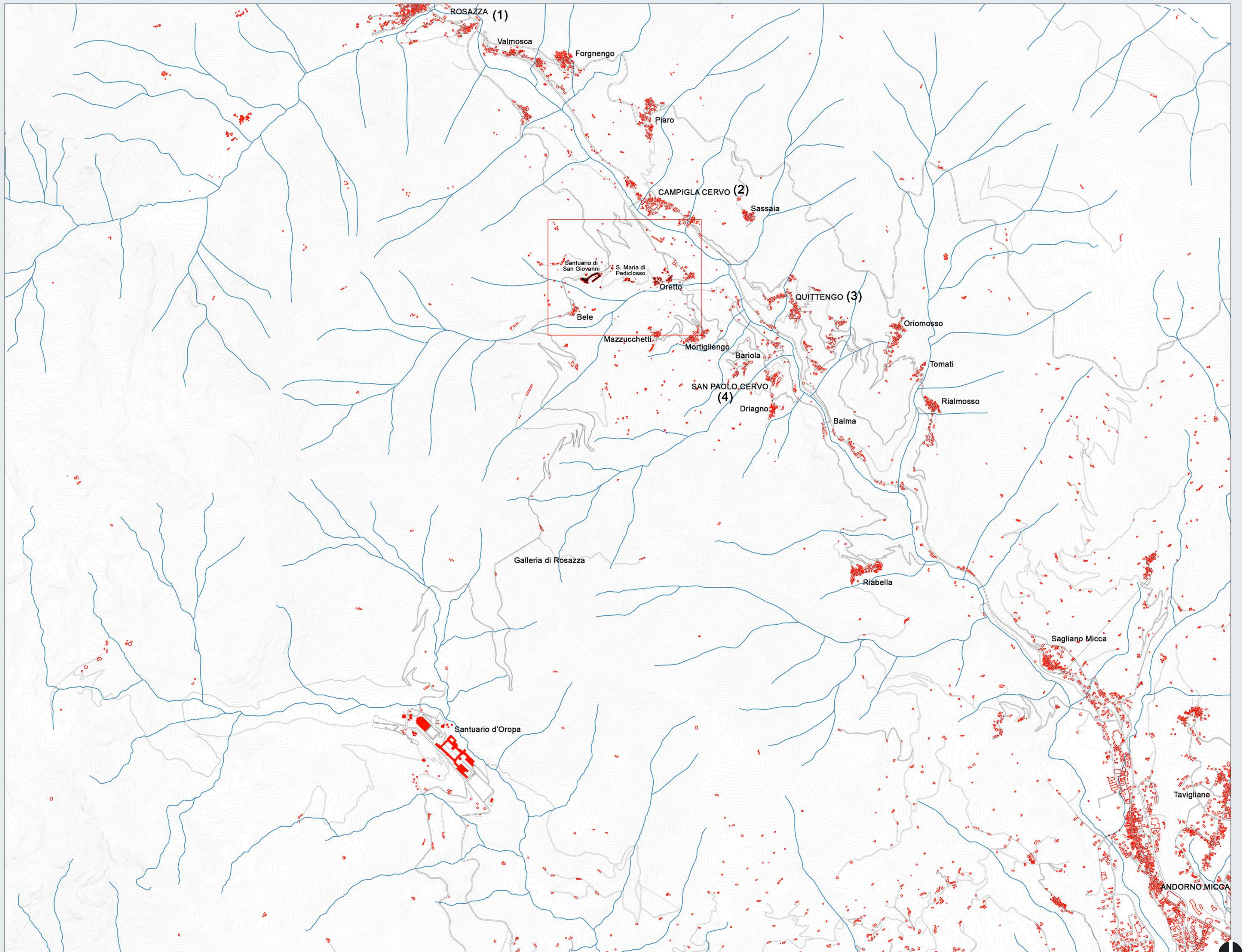
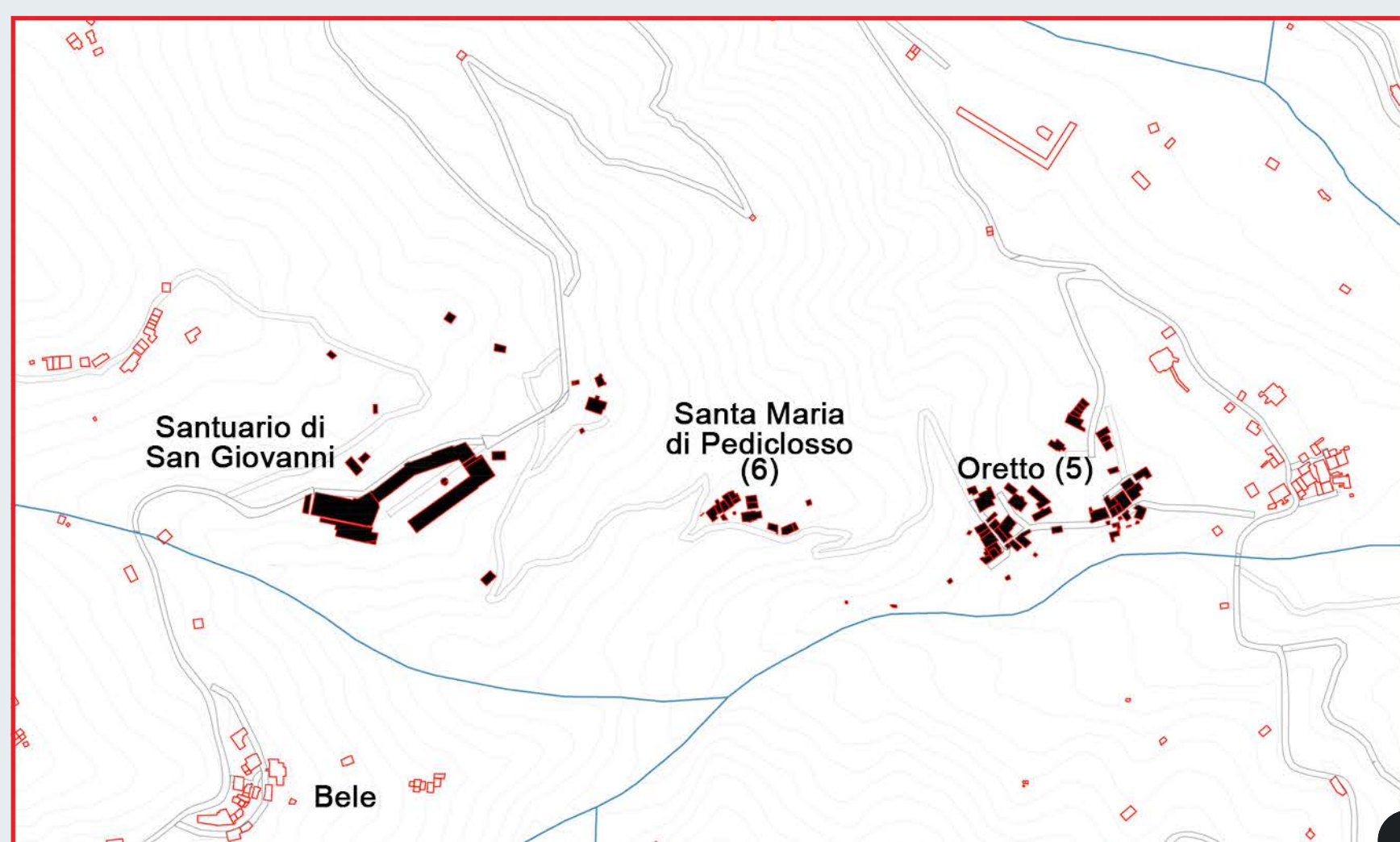


## L'ALTA VALLE DEL CERVO: LA BÜRSCH I COMUNI E I DUE VERSANTI



1 - Planimetria dell'Alta Valle Cervo - SCALA 1:20 000



2 - Localizzazione della borgata di santa Maria di Pediclosso - SCALA 1: 5000



1- ROSAZZA



## 2- CAMPIGLIA CERVO



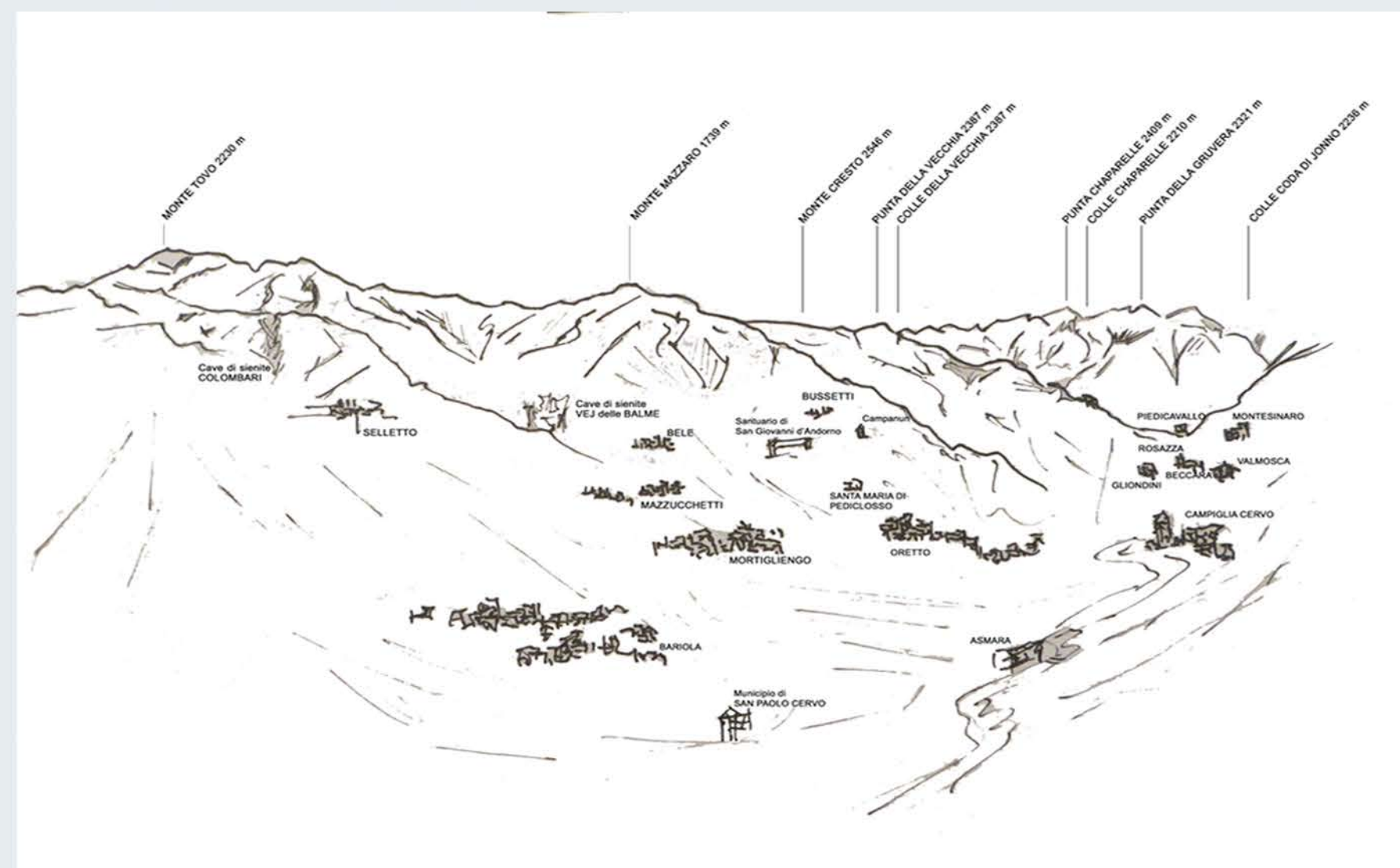
### 3- QUITTENO (Roreto)



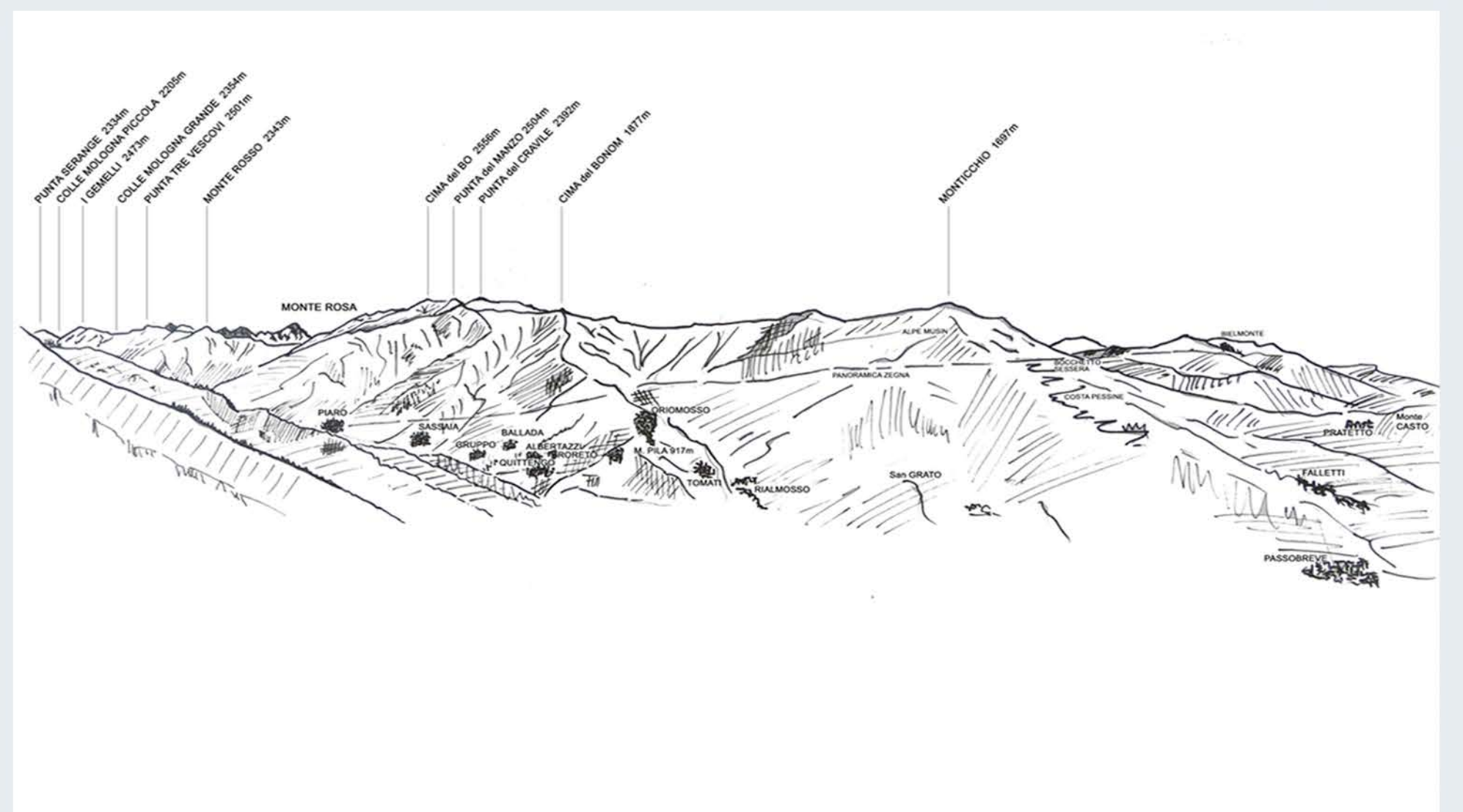
#### 4- SAN PAOLO CERVO (Mortigliengo)



## 6- Santa Maria di Pediclosso



3 - Versante Ovest della valle, *banda veja*.



4 - Versante Est della valle, *banda soulia*.

Banda Veja e Banda Soulia sono i nomi dei due versanti (Banda) della valle che confluiscono nel torrente Cervo. La parte più in ombra (Veja) corrisponde ai comuni di San Paolo Cervo e Campiglia Cervo, nel tratto da Riabella a Gliondini, mentre la parte più soleggiata (Soulia) comprende i comuni di Campiglia Cervo e Quittengo, da Forgnengo a Rialmosso.

Una catena ininterrotta di montagne segna il confine e comprende i monti Cucco (1288 m), Becco (1730 m), Tressone (1724 m), Tovo (2230 m), Camino (2391 m), Balma d'Oropa (2384 m), Lei Long (2389 m), Gran Gabe (2337 m), Gragliasca (2412 m), Pietra Bianca (2490 m), Cresto (2546 m), La Vecchia (2387 m), Chapparelle (2409 m), Serange (2334 m), Gemelli (2473 m), Tre Vescovi (2501 m), Rosso (2343 m), Ronda (2203 m), Rusca (2463 m), Talamone (2488 m), Bo (2556 m), Manzo (2504 m), Cravile (2392 m), Cima delle Guardie (2006 m), Bonom (1877 m) e Monticchio (1697 m).